

Avances Módulo para estudiantes internos y Educación para jóvenes y adultos mexicanos y latinos en centros correccionales de los Estados Unidos.

Dirección de Asuntos Internacionales
Julio 2008

Avances Módulo para estudiantes internos

Acciones realizadas entre SSP e INEA en el marco del diseño de la propuesta educativa para personas en situación de reclusión.

- * Reuniones de definición del proyecto: Tipo de propuesta, alcance y elementos (Encuesta y elaboración de módulos).
- * Reuniones de planeación (Definición de participantes, tiempos, recursos, organización de comités).

Avances Módulo para estudiantes internos

- * Conformación de Comité Técnico Revisor (Asesores expertos en el campo).
- * Conformación de Comité Técnico Operativo (Participación de profesionales de reclusorios para la definición de contenidos y problemáticas a abordar).
- * Diseño de una encuesta de detección de necesidades educativas (en proceso).
- * Diseño de la propuesta curricular (en proceso).

Introducción

El Sistema de Correccionales de Estados Unidos ofrece programas que permitan la readaptación de quienes han cometido una falta para su reincorporación a la sociedad.

La educación y la formación para el trabajo juegan un papel importantes, así como los programas para desarrollar competencias que ayuden a los internos a obtener mejores oportunidades para la vida y el trabajo.

Sistema de Prisiones en Estados Unidos

- Se conforma por varios sistemas en los niveles federal, estatal y local, y en el ámbito público y privado (concesionado).

En el sistema federal, el Buró Federal de Prisiones (*BOP*) opera la mayoría de las prisiones federales y concesiona otras a empresas privadas.

En el sistema estatal los cincuenta estados tienen su propio sistema de prisiones.

Educación en centros correccionales

Los programas del INEA y el CONEVyT abrieron una posibilidad para ofrecer estudios útiles a los mexicanos en su país, y motivó al Departamento de Justicia de los Estados Unidos a aceptarlos en lugar del GED para los internos extranjeros deportables.

Los internos están interesados en obtener sus certificados mexicanos de estudio, para tener mejores oportunidades para la vida y el trabajo en México. Hay otros como los de detención o tutelares de menores, donde los jóvenes utilizan los materiales del CONEVyT para apoyar su proceso de aprendizaje.

Organización de los equipos de trabajo de la correccional

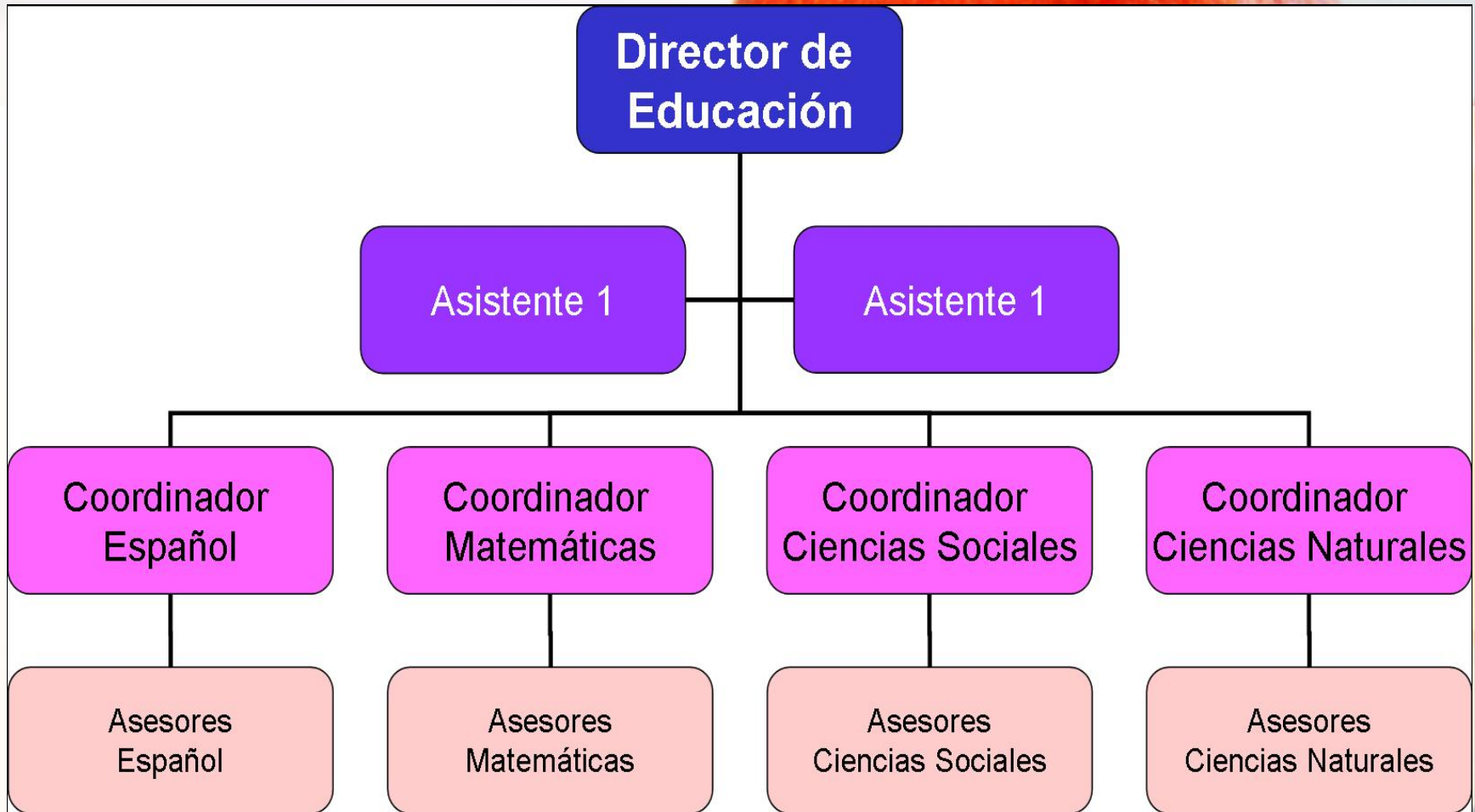
1. Coordinación interna

- Personal bilingüe del staff de educación
- Coordinadores-internos por área de conocimiento
- Asesores internos

2. Coordinación externa

- Coordinador bilingüe atiende dos o más centros correccionales de la misma región.
- Asesores empleados de la correccional o internos.

Estrategia



Coordinador de la plaza o grupo de estudio

Perfil

- Ser mayor de edad.
- Tener escolaridad de nivel medio superior o la secundaria terminada.
- Hablar, leer y escribir el idioma español.
- Tener sensibilidad a las necesidades de la comunidad.
- Estar convencido de los beneficios de la educación y con ganas de compartir lo que sabe.
- Mostrar actitudes que sirvan de ejemplo.
- Tener habilidades para administrar recursos y procesos, organizar, coordinar y construir programas de trabajo.
- Contar con conocimientos mínimos acerca de la educación básica para adultos y educación en línea.

• Responsabilidades del coordinador

- Administrar con eficiencia los recursos técnicos de la Plaza Comunitaria
- Operar el equipo de recepción EDUSAT
- Orientar a los asesores y asesores acerca de:
 - Los objetivos, estructura y características de los programas educativos que se ofrezcan.
 - La evaluación del aprendizaje y el proceso educativo.
 - Los recursos educativos, de comunicación y de información con que cuenta la Plaza.

• Responsabilidades del coordinador

Orientar a los asesores y asesores acerca de:

- La metodología para asesorar los diferentes procesos educativos.
- El registro, la inscripción, acreditación y certificación para cada uno de los programas que se ofrecen.
- Los objetivos, características y organización de las Plazas Comunitarias.
- El uso de los recursos (Televisión educativa vía satélite, educación en línea, el Portal CONEVyT y otros portales educativos, el uso de los videos, entre otros).

Modalidades de atención

1. Grupo educativo

- **Semiescolarizados o por asesoría individual/círculo de estudio interdisciplinario.**
- **Asesor por módulo o área de conocimiento**

2. Plaza Comunitaria

- **Semiescolarizados o por asesoría individual**
- **Asesor por módulo o área de conocimiento**
- **Con el portal CONEVyT en Intranet (desde el servidor local)**
- **Televisión educativa en aulas y unidades**

Portal CONEVyT en Intranet

- Espacio con 10 o más computadoras y un servidor.
- El Portal CONEVyT se descarga en el servidor local.
- Los internos estudian en libros impresos y en las computadoras con el portal CONEVyT.
- Presentan exámenes en papel.
- El coordinador del programa (staff de educación) imprime y califica los exámenes en el Portal, con una clave y password que recibe del consulado.
- Los internos no tienen acceso a Internet

Portal CONEVyT en Intranet



Aportaciones

Correccional

INEA

- Libros del modelo impresos y en CD
- Acreditación y certificación
- Contenidos del portal CONEVyT en DVD
- Mediatecas INEA-UNAM
- Asesoría y seguimiento
- Enlace con instituciones mexicanas

- Infraestructura
 - Mesas, sillas, pizarrones, computadoras, TV, etc.
- Recursos humanos
 - staff de educación
- Gratificaciones para los asesores
- Adaptación de los espacios

Resultados

Los servicios educativos:

- Contribuyen a elevar la autoestima de los internos.
- Reducen los conflictos en la correccional.

Los internos:

- Estudian y obtienen certificados de primaria, secundaria bachillerato y formación para el trabajo. Próximamente, carreras universitarias.
- Regresan a México mejor preparados para la vida y el trabajo.

Principales acciones

1. Foro correccionales (Realizado)

- Formación Staff de educación.
- Intercambio de experiencias, logros y retos

2. Acuerdo con correccionales concesionadas CCA

- Para correccionales que iniciarán el programa.

3. Acuerdos con Buró de Prisiones (BOP)

- Iniciar con toda correccional federal o estatal con población de mexicanos y Latinos.

1. Dirección de Asuntos Internacionales INEA

Patricia Ramos Mendez, Directora

pramos@inea.gob.mx

2. Coordinadores regional del INEA

3. Consulados Mexicanos

Coordinadores del IME